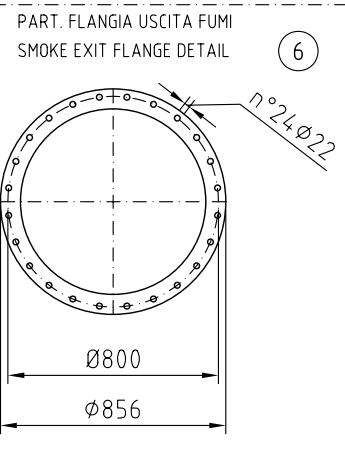
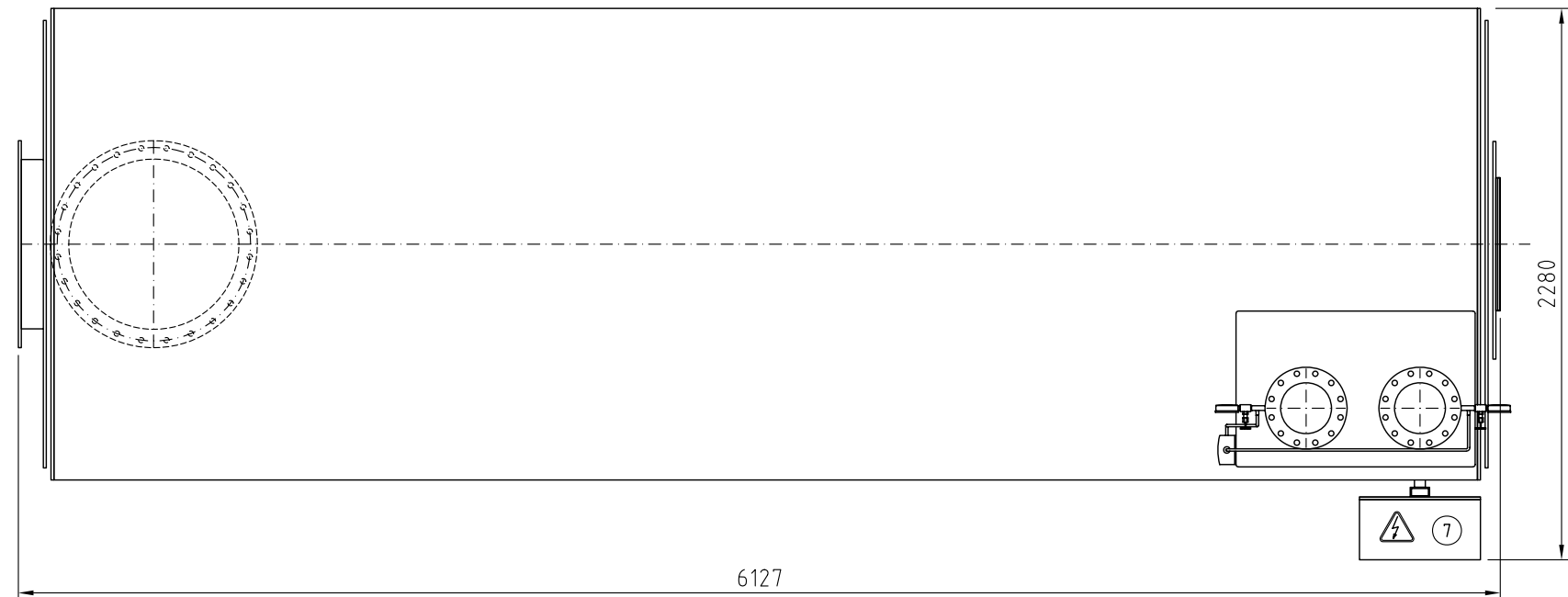
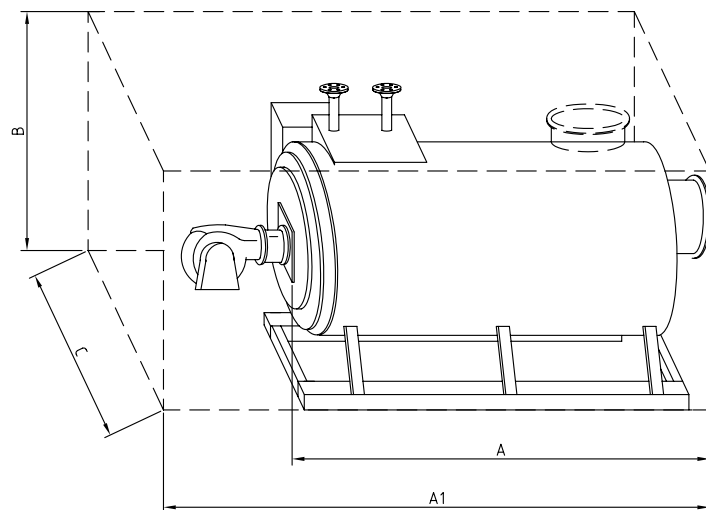


DIMENSIONI INGOMBRO TRASPORTO
TRANSPORT EXTERNAL DIMENSIONS



A	6130 mm
A1	7630 mm
B	2600 mm
C	2300 mm
PESO A VUOTO EMPTY WEIGHT	7850 Kg

POS.	NR.	DESCRIZIONE	DESCRIPTION	NOTE
7	1	QUADRO ELETTRICO	CONTROL PANNEL	
6	1	USCITA FUMI	SMOKE EXIT	DIN86044 DN700
5	1	PRESSOSTATO DIFERENZIALE	DIFFERENTIAL PRESSURE SWITCH	
4	2	MANOMETRO	PRESSURE INDICATOR	
3	1	USCITA OLIO	OIL OUTLET	DN200 PN16
2	1	INGRESSO OLIO	OIL INLET	DN200 PN16
1	1	CALDAIA AD OLIO DIATERMICO TH4000	TH4000 THERMAL OIL HEATER	EMPTY WEIGHT: 7850 Kg OIL CONTENTS: 1929 l

REV.	DATA	MODIFICHE	DIS.	APP.
5	20/12/2006	Trasporto	F.S.	P.A.
4	03/11/2006	Quota camino-quota totale	F.S.	P.A.
3	11/10/2006	Revisione generale e peso	F.S.	P.A.
2	28/03/06	Revisione generale	L.B.	P.A.
1	14/03/06	Revisione generale	D.M.A.	C.D.

193 TH 02 R0

GARIONI NAVAL
Viale dei Caduti, 3
25030 CASTELMELLA (BS)
Tel. (030) 2681541 r.a
Fax (030) 2680910

**DIMENSIONI INGOMBRO STANDARD
STANDARD EXTERNAL DIMENSIONS
TH 4000**

DISEGNATO S.F.	APPROVATO C.D.	SCALA 1:20	DATA 16/04/2004
-------------------	-------------------	---------------	--------------------

COMMESSA -	REVISIONE 5
SOSTITUISCE IL -	SOSTITUITO DAL -

DISEGNO N.
04-0077

QUESTO DISEGNO E' DI NOSTRA ESCLUSIVA PROPRIETA' E' VIETATO A TERMINI DI LEGGE RIPRODURLO O DIVULGARLO A TERZI SENZA LA NOSTRA AUTORIZZAZIONE